



PARTENAIRE DE VOTRE STOCK



RAPPORT RSE

**Notre engagement responsable
au cœur de notre activité**



04

PRÉSENTATION SIDER

06 Notre plateforme logistique et entrepôt régionaux

08

ÉDITO

08 Nos valeurs

09 Nos objectifs de développement durable

10

DES FEMMES ET DES HOMMES

12 Nos richesses humaines

14 Notre système de management

16 Recrutement et formation

18 Santé et sécurité au travail

20 Bien-être au travail

22

SE DÉVELOPPER SANS DÉGRADER

24 Consommation énergétique

26 Des actions au quotidien

30 Gestion des déchets dans les bureaux

32 Gestion des déchets dans les entrepôts

34 Moins de papier, moins de carton

36 Nos choix pour le transport

38

DU FOURNISSEUR AU CLIENT, VOUS SATISFAIRE EST NOTRE PRIORITÉ

40 Nos fournisseurs

42 Accompagner nos clients

44

AGIR ENSEMBLE

46 Auprès d'organismes

50 Pour la vie en entreprise

1

Présentation SIDER

Distributeur national auprès des professionnels, collectivités et Marchés Publics, notre société compte aujourd'hui, 7 entrepôts régionaux. Nos équipes dédiées au commerce, à la logistique, à la relation client et au marketing œuvrent pour relever les défis que nous imposent le marché.

Nous avons toujours positionné le service au cœur de notre organisation pour devenir aujourd'hui une référence incontournable de la fourniture du second œuvre.

Le stockage et la disponibilité le jour même de l'intégralité de notre offre est un atout majeur et une réponse forte aux attentes de nos clients.

Notre évolution depuis les années 2000, au travers de rachats notamment, nous a permis de nous renforcer et d'acquérir un niveau d'expertise professionnelle fort et indispensable.

Toujours plus pertinentes, nos gammes proposent des produits professionnels dans les univers de la plomberie, du sanitaire, du chauffage, de l'électricité, de la serrurerie, de la quincaillerie, de l'outillage, des espaces verts et de l'équipement.

Sider, le partenaire de votre stock.

SIDER À VOTRE SERVICE

- Site en ligne
- Entrepôts régionaux
- Des équipes commerciales Sédentaires & Itinérantes pour un accompagnement de proximité
- Service clients

**VOUS ACCOMPAGNER AU MIEUX
SUIVANT VOS BESOINS**





NOS COLLABORATEURS



ENTREPRISE FAMILIALE
DEPUIS 1957



ACTIVITÉ DE NÉGOCIANT,
DEPUIS 1973



646
COLLABORATEURS



85 000 M²
DE SURFACE DE STOCKAGE



28 000
RÉFÉRENCES EN STOCK



2/3
SONT DES COMMANDES WEB



4500
COMMANDES/ JOUR EXPÉDIÉ AU
QUOTIDIEN DEPUIS BUZANÇAIS



236,38 M €
CA 2023



+ DE 44 302
CLIENTS EN COMPTE
EN 2023



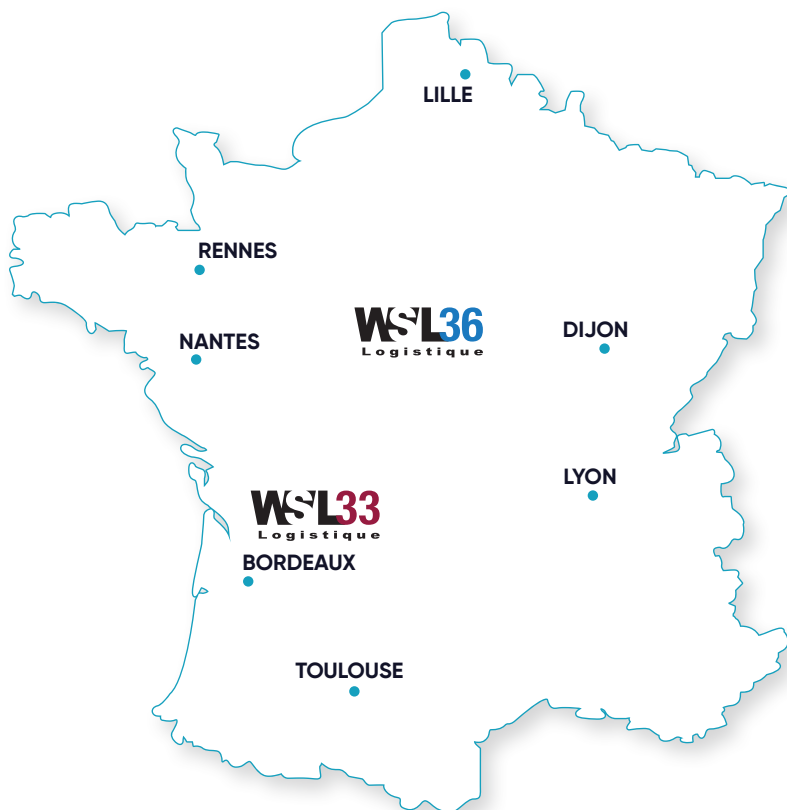
SATISFACTION CLIENTS 2023
8,80/10

NOS PLATEFORMES LOGISTIQUES ET ENTREPÔTS RÉGIONNAUX

UNE PUISSANCE LOGISTIQUE AU SERVICE DE NOS CLIENTS

Notre savoir-faire dans la gestion des stocks, nos plateformes LOGISTIQUES et nos 7 entrepôts RÉGIONNAUX garantissent une livraison de l'ensemble de nos produits en 24h à 72h.

Notre couverture de stock de 3 mois sur l'ensemble des sites logistiques nous permet aujourd'hui d'atteindre un taux de disponibilité supérieur à 98%.



NOS ENTREPÔTS RÉGIONNAUX

BORDEAUX

5 & 7, allée de Chanteloiseau
33140 VILLENAVE-D'ORNON

DIJON

490, rue Fortin
21600 LONGVIC

LILLE

7, avenue Industrielle
59520 MARQUETTE-LEZ-LILLE

LYON

118-128, avenue Franklin Roosevelt
69120 VAULX-EN-VELIN

NANTES

9, rue d'Allemagne
44300 NANTES

RENNES

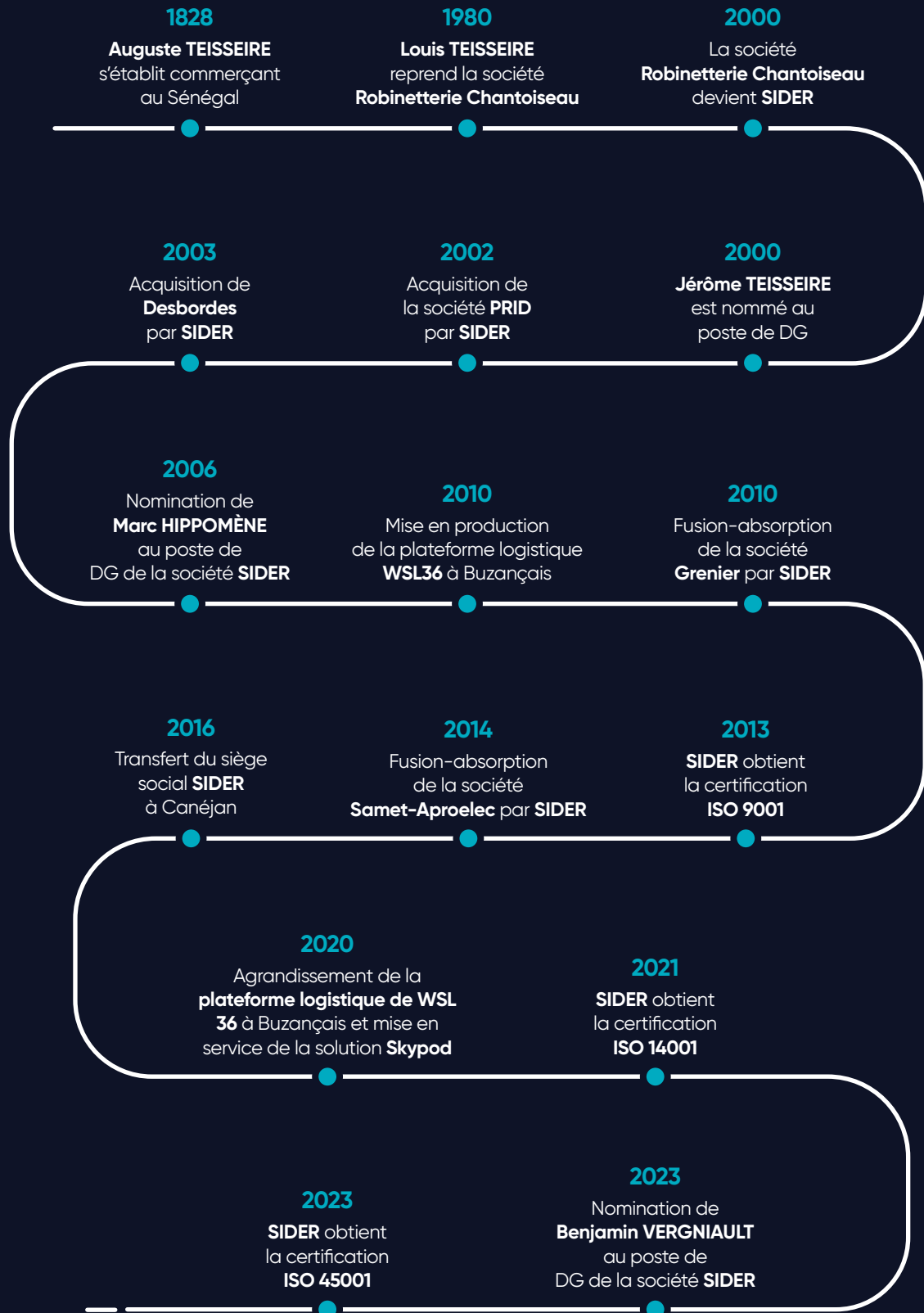
2, rue André Citroën
35135 CHANTEPIE

TOULOUSE

Centre Commercial de Gros
31, avenue de Larrieu
31000 TOULOUSE

+2 ENTREPÔTS À VENIR
(STRASBOURG ET MARSEILLE)

NOS DATES CLÉS



ÉDITO



Benjamin VERGNIAULT
Directeur SIDER

SIDER S'ENGAGE

Dans une logique de développement économique, nous maintiendrons toujours l'individu au cœur de nos décisions.

Conscient de l'impact du négoce et de la distribution sur notre environnement, nous nous attachons à mettre en place des dispositions concrètes et efficaces pour sa préservation.

NOS VALEURS



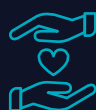
Des femmes
et des hommes



Se développer
sans dégrader



Protéger,
accompagner
et satisfaire le client



Agir
ensemble





NOS OBJECTIFS DE DÉVELOPPEMENT DURABLE

| | | |
|--|---|--|
| <p>1 PAS DE PAUVRETÉ</p> | <p>2 FAIM «ZÉRO»</p> | <p>3 BONNE SANTÉ ET BIEN-ÊTRE</p> |
| <p>4 ÉDUCATION DE QUALITÉ</p> | <p>5 ÉGALITÉ ENTRE LES SEXES</p> | <p>6 EAU PROPRE ET ASSAINISSEMENT</p> |
| <p>7 ÉNERGIE PROPRE ET D'UN COÛT ABORDABLE</p> | <p>8 TRAVAIL DÉCENT ET CROISSANCE ÉCONOMIQUE</p> | <p>9 INDUSTRIE, INNOVATION ET INFRASTRUCTURE</p> |
| <p>10 INÉGALITÉS RÉDUITES</p> | <p>11 VILLES ET COMMUNAUTÉS DURABLES</p> | <p>12 CONSOMMATION ET PRODUCTION RESPONSABLES</p> |
| <p>13 MESURES RELATIVES À LA LUTTE CONTRE LES CHANGEMENTS CLIMATIQUES</p> | <p>14 VIE AQUATIQUE</p> | <p>15 VIE TERRESTRE</p> |
| <p>16 PAIX, JUSTICE ET INSTITUTIONS EFFICACES</p> | <p>17 PARTENARIATS POUR LA RÉALISATION DES OBJECTIFS</p> | |

3

Des femmes et des hommes

Toute l'activité de SIDER est possible grâce aux femmes et aux hommes qui constituent notre entreprise.

Nos collaborateurs sont au cœur de notre fonctionnement, nous mettons tout en œuvre au quotidien pour le bien-être, la santé et la sécurité de toutes et de tous sur nos différents sites.

Notre entreprise permet à chacun de s'épanouir au sein de notre structure familiale en offrant aux collaborateurs une expérience professionnelle adaptée en favorisant leur développement, leur montée en compétences et leur agilité dans un secteur d'activité en constante évolution.



Élodie Fel

Directrice Ressources Humaines
GROUPE QÉRYYS

Notre mission est de cultiver les valeurs du groupe, d'être à l'écoute des collaborateurs et managers, d'accompagner les changements internes et sociétaux.





QUELQUES CHIFFRES



EFFECTIFS
646 COLLABORATEURS



EMPLOI PERREIN
80% DES PERSONNES
RECRUTÉES EN CDI ONT CHOISIS
DE RESTER DANS L'ENTREPRISE



EMPLOI DURABLE
98% DE CDI



MOYENNE D'ÂGE
DES COLLABORATEURS
41 ANS



L'ANCIENNETÉ MOYENNE
EST DE **10 ANS**

NOS OBJECTIFS DÉVELOPPEMENT DURABLE



NOS RICHESSES HUMAINES

SIDER contribue à la qualité de vie de ses collaborateurs en répondant aux enjeux d'égalité, de diversité et d'intégration entre les femmes et les hommes.

ÉGALITÉ FEMMES/HOMMES

Fortement engagé dans l'égalité femmes/hommes, SIDER privilégie la mixité dans les recrutements, l'égalité d'accès aux formations, pas de différence de traitement en matière de promotion et de rémunération.

SIDER a reçu les félicitations de la Direction Générale du Travail pour notre excellent score de l'index égalité professionnelle femmes/hommes qui mesure les écarts de traitement entre les deux sexes.

35%

de femmes constituent notre entreprise alors que notre secteur d'activité affiche un taux de féminisation de 20%

227
FEMMES

&

417
HOMMES

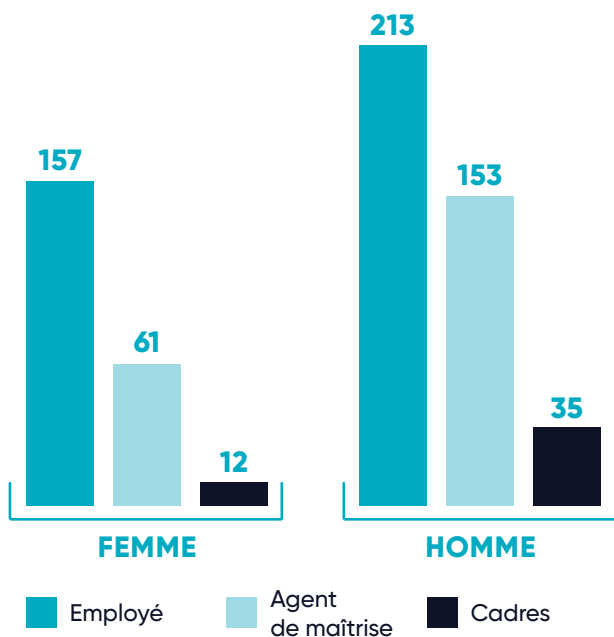
DES ÉQUIPES MULTIGÉNÉRATIONNELLES

SIDER s'engage dans la lutte contre les discriminations liées à l'âge lors de l'embauche, nous nous efforçons au quotidien de faire en sorte que chaque salarié, quelque soit son âge ait les mêmes chances face à l'emploi.

La force de notre entreprise repose sur des collaborateurs multigénérationnels qui permettent à l'entreprise de se développer grâce à la complémentarité des compétences entre les générations.



RÉPARTITION PAR CONTRATS



SITUATION DE HANDICAP

Au-delà de l'emploi de collaborateurs en situation de handicap, SIDER s'engage à rechercher des contrats auprès d'entreprises de travail adapté dans le cadre d'actions ponctuelles ou récurrentes.

Les différents sites sont également attentifs à l'adaptation des postes de travail afin de permettre le maintien de l'emploi des personnes en situation de handicap.

26 COLLABORATEURS CONCERNÉS



Depuis maintenant plusieurs années, SIDER a confié à la société Elise, le tri, la collecte et la valorisation des déchets de bureau de ses différents sites. La société Elise est répartie sur tout le territoire et crée des emplois pour des personnes en difficulté d'insertion professionnelle.



INSERTION DES JEUNES

SIDER est également engagé dans l'insertion professionnelle des jeunes notamment grâce à l'alternance en association avec des collaborateurs expérimentés pour les guider et également partager leurs connaissances de l'entreprise.

6 JEUNES EN APPRENTISSAGE



CONGÉS MATERNITÉ ET PATERNITÉ

L'arrivée d'un enfant au sein d'un couple peut être une source de questionnements, d'interrogation et de nouvelle organisation. SIDER met tout en place pour que les futurs parents accueillent cet heureux événement dans les meilleures conditions.

13 CONGÉS MATERNITÉ & **20** CONGÉS PATERNITÉ

NOTRE SYSTÈME DE MANAGEMENT

**Diriger c'est écouter, communiquer ses intentions et faire adhérer.
La motivation des équipes est au cœur de notre réussite.**

LE MANAGEMENT AVEC MAGEO

Mageo est le principe de management de SIDER.

Décliné en plusieurs outils (carte de processus, carte de processus, horloge Magéo, fiche d'activité de processus), il permet de cadrer et de faciliter le management des équipes, tout en laissant à chacun une réelle autonomie et la possibilité de développer ses talents. Gérés par les managers, ces outils ont pour objectif la bonne répartition des tâches de chaque collaborateur.

La mutualisation de ces informations permet une meilleure coordination entre les services. C'est aussi un moyen de mesurer et d'améliorer continuellement les performances du groupe.

EXPLICATION DES OUTILS

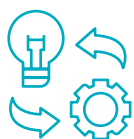
Notre organisation magéo est déclinée en plusieurs outils :



L'Horloge
Magéo



La carte
de processus



La fiche
de processus



La fiche activité
de processus

LE MANAGEMENT EN PYRAMIDE INVERSÉE

Le système de management de SIDER repose sur une organisation en pyramide inversée où chacun est impliqué et a la possibilité de faire valoir ses idées.

Par cette démarche, la société prône la cohésion, la transversalité entre les services et se veut d'autant plus à l'écoute des besoins de ses clients.

LES CLIENTS

fournissent le service aux...

SALARIÉS qui répondent
aux demandes du client
pour le satisfaire et ainsi

apportent leur soutien aux...

MANAGERS qui facilitent
le travail des employés
et règlent
les problèmes et

apportent leur soutien aux...

DIRIGEANTS
qui déterminent
les missions
et l'orientation
de l'entreprise

LES ÉCLAIREURS

Le respect de l'ISO nécessite un suivi journalier, mensuel et annuel des différents objectifs mis en place.

Afin de répondre aux questions de chacun, SIDER a choisi de créer un groupe d'entraide : «les éclaireurs». Ils participent aux partages des connaissances, à leurs mutualisations et à leurs développements.

Les éclaireurs sont des soutiens pour tous les collaborateurs qui souhaitent des informations ou une aide concernant l'ISO.

MINI SWOTS

Tous les ans au mois de novembre, tous les services de SIDER travaillent à l'élaboration des mini SWOT. L'analyse des différents SWOT permet de mettre en place les actions stratégiques pour l'entreprise.

RENCONTRES MANAGEMENTS

Chaque année 30 rencontres sont organisées entre les différents managers de la société afin d'animer l'organisation et de déterminer ou suivre les grandes actions à mener.

Une organisation «en râteau» où ne sont pas empilées les strates hiérarchiques, qui permet plutôt l'expression au plus près de l'attente client.

25 managers, proches de leurs équipes, participent ainsi au développement stratégique de l'entreprise.

Des sessions conviviales et fondamentalement connectées à notre marché.

AUDIT EXTERNE

L'audit permet de donner la tendance globale de notre système de Management Qualité et Environnement. Il se base sur des constats de l'audit de certification et veille à vérifier que ce que nous avons mis en place correspond à ses constats.

Une fois l'audit terminé, la restitution reprend l'ensemble des points abordés, les différents processus audités ainsi que les éléments relevés par l'auditrice. Cette restitution permet à tous les salariés de voir la maturité des différents processus.

40 POINTS FORTS
LORS DE L'AUDIT DE 2023

LEAN MANAGEMENT

Notre plateforme logistique a mis en place des TOP 5/ TOP 10 et TOP 15. Ces points journaliers de 5, 10 et 15 minutes permettent des échanges au sein des équipes et ainsi faire remonter des informations aux différents managers et responsables d'exploitation.

Depuis la mise en place des TOP, l'organisation logistique a été fortement améliorée grâce à la diffusion et la communication des informations.



TOP QOM

La communication entre tous les membres d'une équipe est primordial pour la coordination des actions.

Afin de permettre à toutes et à tous d'avoir la même information au même moment, des TopQom ont été mis en place dans nos plateformes logistiques.

Ces réunions hebdomadaires de 15 minutes permettent des statistiques de la semaine liées à l'exploitation, d'informations diverses (travaux, rappel des règles...) mais également des sujets Groupe.

Les collaborateurs peuvent ensuite poser des questions sur n'importe quel sujet collectif.



RECRUTEMENT ET FORMATION

SIDER met ses collaborateurs au centre de ses préoccupations et souhaite qu'ils s'épanouissent professionnellement et personnellement.

À LA RECHERCHE DE NOUVEAUX TALENTS

La recherche de nouveaux talents a permis à SIDER de développer et de mettre en place un nouvel outil de recrutement en phase avec les attentes des candidats.

Cette dynamique interne se traduit par la mise en place d'un site carrières pour tout le groupe Qérys, d'une visibilité accrue sur les réseaux sociaux, la participation à des jobs dating en ligne et à des salons à la rencontre des candidats.

<https://groupe-qerys.welcomekit.com>

GUIDE DU RECRUTEMENT

L'entretien est un moment d'échange et de découverte entre les futurs talents et le manager. Afin d'appréhender et de préparer au mieux les entretiens un «guide du manager» a été réalisé.

PARCOURS D'INTÉGRATION

Notre parcours d'intégration (unboarding) est en perpétuelle amélioration. Il nous tient à cœur de permettre à tous les nouveaux collaborateurs de se sentir bien chez SIDER dès leur arrivée.

Une nouvelle organisation est en cours de déploiement afin de permettre une harmonisation de l'intégration sur nos différents sites, de nouvelles actions vont être mises en place dans les prochains mois :

- Petit déjeuner d'accueil.
- Journée d'intégration.
- Découverte des locaux et des services.
- Distribution de livret d'accueil.
- Mise en place des parrains et marraines.



PARRAIN/MARRAINE

L'arrivée d'un nouveau collaborateur est important au sein d'une équipe, la mise en place d'un parcours d'intégration complet permet aux nouveaux arrivants d'intégrer notre structure dans les meilleures conditions.

SIDER a mis en place des parrains et des marraines pour accompagner et guider les nouveaux embauchés durant ses premières semaines dans l'entreprise.

Leur rôle est de créer du lien avec le nouvel entrant et les autres collaborateurs, de l'aider dans la compréhension du fonctionnement de son service, de l'entreprise et du Groupe.

70 PARRAINS/MARRAINES SE SONT PROPOSÉS

LA FORMATION À L'ÈRE DE LA DIGITALISATION

La formation des collaborateurs est en constante évolution, de nouvelles possibilités voient le jour grâce au numérique.

De plus en plus de collaborateurs se forment par le biais de contenu libre disponible sur internet. Il est donc primordial pour SIDER de suivre cette évolution et de proposer à nos collaborateurs de nouvelles opportunités de formation.

Le déploiement du e-learning est depuis quelques mois et sera accentué sur l'année via des supports adaptés.



Isabelle LUCAS
Directrice
Formation et Recrutement
GROUPE QÉRYYS

Le Groupe Qéryys s'engage à accompagner ses collaborateurs dans leur évolution professionnelle et à explorer de nouvelles méthodes de formation. Digitaliser la formation devient l'un de nos axes majeurs, création de parcours en présentiel et en e-learning : temps de formation étalé dans l'année pour un meilleur suivi...

DÉVELOPPER LES COMPÉTENCES

La formation continue de l'ensemble de nos collaborateurs fait partie intégrante des actions que SIDER a mis en place depuis des années.

L'évolution des connaissances et des compétences étant au cœur des enjeux de développement des entreprises, nous mettons en place un parcours de formation personnalisé afin de mettre en adéquation les compétences des collaborateurs et les emplois au sein de l'entreprise.

Afin de faciliter les demandes de formations des collaborateurs mais également de permettre à toutes et à tous d'avoir accès à leur historique de formation sur plusieurs années, un nouvel outil est disponible depuis maintenant quelques mois. Cette plateforme va ainsi permettre aux managers de renseigner et de suivre les différentes demandes de leur équipe.

476 COLLABORATEURS ONT SUIVI UNE FORMATION

12999H DE FORMATION EN 2023 SUIVIES

OPPORTUNITÉS D'ÉVOLUTION INTERNE

SIDER soutient l'ensemble de ses collaborateurs dans leurs volontés d'évolution professionnelle interne.

Toutes les annonces d'emplois sont en priorité diffusées aux collaborateurs, qui peuvent postuler en fonction de leur connaissances, de leur savoir-faire et de leur envie de changement de trajectoire professionnelle.

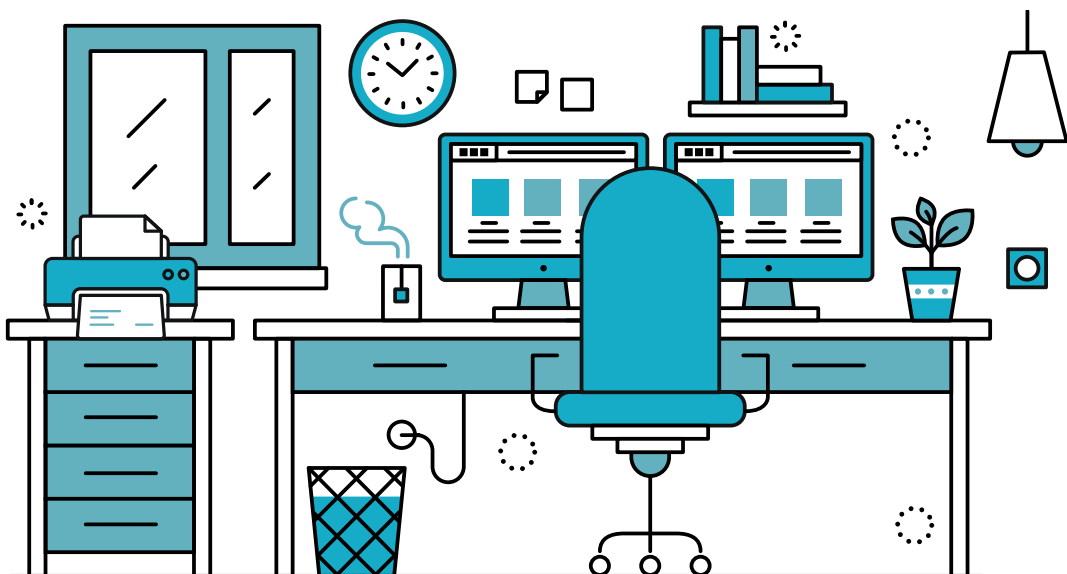
79 COLLABORATEURS ONT FAIT LE PARI DU CHANGEMENT

SANTÉ ET SÉCURITÉ AU TRAVAIL

SIDER est à l'écoute de ses collaborateurs afin d'adapter leurs postes de travail en fonction des spécificités de leur métier.

L'organisation du travail est en constante évolution et les attentes des collaborateurs sont très fortes face à l'amélioration du cadre de travail.

L'environnement des collaborateurs est optimisé afin de permettre à toutes et à tous de travailler dans les meilleures conditions. Des espaces de travail plus ergonomiques, agréables et sécurisants sont aménagés pour le confort de l'ensemble de nos collaborateurs.



RÉUNIONS
EN VISIO
FAVORISÉES

PROGRAMMATION
AUTO DE LA MISE EN
VEILLE DES ÉCRANS

SOURIS ET TAPIS
ERGONOMIQUES,
REPOSE PIEDS

IMPRESSION R/V
ET EN NOIR ET BLANC
EN AUTOMATIQUE

DOUBLE ÉCRANS
AVEC BRAS RÉGLABLE
EN HAUTEUR

BUREAUX SPACIEUX
RESPECTANT LA
RÉGLEMENTATION

ÉCLAIRAGE AUTO
AVEC DÉTECTEUR
DE PRÉSENCE

FAUTEUIL DE BUREAU
ERGONOMIQUE ET
ADAPTÉ AU POSTE

POUBELLE DE TRI
DU PAPIER À CHAQUE
POSTE DE TRAVAIL

DISTRIBUTION DE
TASSE À TOUS LES
COLLABORATEURS

PRÉVENIR ET RÉDUIRE LES TMS

Afin de prévenir les troubles musculo-squelettiques, SIDER a mis en place différentes actions en fonction des métiers, avec la mise en place d'une réflexion continue sur l'ergonomie des postes de travail.

SÉDENTAIRE

- Ateliers de sensibilisation aux gestes et postures afin de mieux travailler sur un écran.
- Double écran pour améliorer le confort visuel.

LOGISTIQUE

- Tapis antifatigue.
- Limitation de la hauteur des picking.
- Équipement de protection individuel adapté et personnalisé.
- Tables à billes pour aider à la manipulation des colis aux postes du contrôle pondéral.
- Petits chariots de préparation pour faciliter la circulation dans les allées.
- Lève-plaques pour soulever les produits lourds.
- Formation de référent TMS PRO.

2467H DE FORMATION EN LIEN AVEC LA SÉCURITÉ

La plateforme logistique WSL36 a été robotisée car elle avait atteint ses capacités face à l'évolution de l'activité. La solution de robotisation choisie permet de réduire naturellement la pénibilité. L'intégration des 60 robots d'Exotec au sein de la chaîne logistique a nécessité de revoir les gestes et postures des collaborateurs afin d'adapter leurs conditions de travail au nouveau processus de supply chain.



MÉTIERS DE LA LOGISTIQUE

Les emplois en logistique représentent plus de la moitié des effectifs de l'entreprise. Consciente que ces emplois font partie des métiers les plus exposés aux risques professionnels, SIDER est particulièrement à l'écoute de ses collaborateurs poursuivant continuellement nos efforts dans ce secteur d'activité.

MÉTIER DE COMMERCIAL

Les commerciaux représentent une part importante de notre effectif. La sécurité de nos collaborateurs étant une priorité, toute la force de vente fait l'objet d'une formation à la sécurité routière et aux bonnes pratiques de la conduite. Afin d'améliorer le quotidien de nos commerciaux, SIDER a déployé :

LA SANTÉ DE NOS COLLABORATEURS

SIDER veille à la sécurité, à la santé et au bien-être de ses collaborateurs tout au long de l'année.

Certains métiers étant exposés à des risques plus spécifiques d'accident, nous mettons tout en œuvre pour former, protéger et informer les personnes les plus exposées en limitant la pénibilité au travail sur nos différents sites.



LES 10 RÈGLES D'OR DE LA SÉCURITÉ

Ce livret a été communiqué aux équipes de la plateforme logistique SIDER afin de les informer des règles de sécurité qui doivent être connues et appliquées par chacun. Une sensibilisation importante qui permet à tous d'être acteur de sa santé et de sa sécurité : équipements de protection, circulation, gestes postures, permis et habilitations, situations à risques...

Ces 10 règles d'or de la sécurité seront prochainement adaptées aux bureaux et aux entrepôts régionaux SIDER.

BIEN-ÊTRE AU TRAVAIL

SIDER s'engage à respecter largement les droits humains et à maintenir des conditions de travail favorables à l'épanouissement de tous.

DES SITES DE TRAVAIL ADAPTÉS ET MODERNES

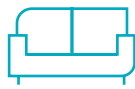
La création de notre nouveau siège social en 2016 a permis à l'ensemble des collaborateurs de disposer d'un lieu de travail plus spacieux et plus ergonomique.



Tisanerie
à chaque étage



Parking et bâtiments sécurisés



Salle de détente



Éclairage avec détecteur de présence



Réfectoire spacieux et équipé



Boîte à livres à disposition des salariés



Bureaux partagés avec caisson de séparation et espace d'échange



Espace extérieur

L'organisation des bureaux permet à chaque collaborateur de disposer de plus d'espace. Les multiples fenêtres laissent entrer la lumière naturelle et participent au bien-être.

De nombreuses salles de réunion à tous les niveaux permettent la tenue de rendez-vous et de réunions avec nos prestataires externes ou entre équipes en toute discrétion.

ÉQUILIBRE VIE PROFESSIONNELLE VIE PERSONNELLE

SIDER souhaite préserver l'équilibre vie privée, vie professionnelle de ses collaborateurs, indispensable à l'épanouissement de tous.



Afin de faciliter le quotidien de nos collaborateurs, nous avons mis en place depuis plusieurs années différentes actions :



Connexion limitée en dehors des horaires de travail



Rentrée des classes, 1h30 accordées aux parents



Horaires flexibles



Coffre fort électronique sécurisé

ENGAGEMENT SOCIAL

Dialogue, échange et écoute entre la Direction de SIDER et les instances du personnel permettent une collaboration bienveillante tout au long de l'année.

Élus par les salariés de l'entreprise, les membres du CSE sont les intermédiaires entre la Direction et les collaborateurs afin d'établir un dialogue social.

Les différentes commissions permettent d'informer, de guider et d'aider les salariés dans leurs démarches, leurs besoins et leurs questionnements.

CSSCT

La commission CSSCT veille à optimiser la santé et la sécurité des salariés sur tous les sites de l'entreprise.

Point d'entrée des problématiques rencontrées sur le terrain, elle présente les différents éléments et permet de mettre en place des actions correctives en collaboration avec la Direction, les responsables et les équipes.

FINANCEMENT CSE

SIDER participe au financement des activités sociales et culturelles du CSE à hauteur de 0,7% de la masse salariale. Le CSE a ainsi pu mettre en place un partenariat avec un site de billetterie et de réduction pour l'ensemble du personnel.

RÉFÉRENTS HARCÈLEMENT SEXUEL

La mise en place de référents harcèlement sexuel permet à chaque salarié d'être orienté, informé et accompagné en matière de lutte contre le harcèlement et les agissements sexistes.

En commun accord entre la Direction et le CSE, il a été décidé de mettre en place plusieurs référents afin de permettre à tous les collaborateurs de s'exprimer plus facilement en choisissant l'interlocuteur le plus adapté à la situation.

6 RÉUNIONS PAR AN

12 RÉUNIONS EXTRAORDINAIRES



3

Se développer sans dégrader

Parce que SIDER est un acteur majeur dans le domaine du second œuvre du bâtiment, tous les collaborateurs s'impliquent et agissent au quotidien afin de permettre de réduire au maximum l'impact environnemental.

Toutes nos réflexions, notre implication et notre motivation nous permettent de mettre en place des actions en accord avec l'économie verte.

Réalisation de bâtiments éco-conçus, réduction et tri des déchets, partenariat avec des prestataires éco-responsables, optimisation de la consommation d'énergie sur nos différents sites, optimisation de la flotte automobile...



Malika JEAN-LOUIS

Responsable QSE
GROUPE QÉRYYS

Notre service Qualité Sécurité Environnement basé à Canéjan déploie et gère l'ensemble de la démarche environnementale pour l'ensemble des sociétés du groupe QÉRYYS.

Nous avons mis en place la norme ISO 14001 dans le but d'assoir notre démarche environnementale, et de faire de notre entreprise une entreprise engagée.





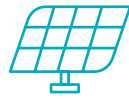
QUELQUES CHIFFRES



3 EN JEUX
AU QUOTIDIEN



4 PROJETS ENERGIES RENOUVELABLES
EN COLLABORATION AVEC ÉLECTRICIENS
SANS FRONTIÈRES



1428 PANNEAUX
PHOTOVOLTAÏQUES INSTALLÉS



2236 HEURES DE FORMATION RSE
EN 2023



3
CERTIFICATIONS ISO



3 MÉTROPOLIS
LIVRÉES PAR TRANSPORTS
ÉCOLOGIQUES



1 NOUVEAU PROJET
ÉCO-BRANDING

NOS OBJECTIFS DÉVELOPPEMENT DURABLE



CONSOMMATION ÉNERGÉTIQUE

**Tous les petits efforts que nous réalisons de façon automatique
quotidiennement, permettent tous ensemble de réaliser
de grandes actions.**

La mise en place de solutions permettant de réduire les consommations énergétiques évoluent continuellement.

Plusieurs actions internes sont mises en place sur nos différents bâtiments afin de répondre aux problématiques environnementales.

PANNEAUX PHOTOVOLTAÏQUES

Depuis la promulgation de la loi «Climat et résilience» de 2022, toutes les nouvelles constructions commerciales de plus de 1000 m² d'emprise au sol doivent être équipées de panneaux photovoltaïques.

Tous nos nouveaux Proshop sont équipés de panneaux photovoltaïques sur 30% de leur toiture minimum.

1428 PANNEAUX
PHOTOVOLTAÏQUES SUR NOS
ENTREPÔTS RÉGIONAUX



ÉCLAIRAGE LED

Lors de la construction du nouveau siège de SIDER à Canéjan, nous avons fait le choix d'installer des éclairages en LED.

Cette solution s'est également imposée lors de la construction des nouveaux entrepôts régionaux.

Des détecteurs de mouvement sont installés au sein des bureaux administratifs. Les détecteurs déclenchent l'éclairage uniquement lorsque des personnes sont présentes dans la pièce et les éteignent lorsqu'aucune activité n'est identifiée.

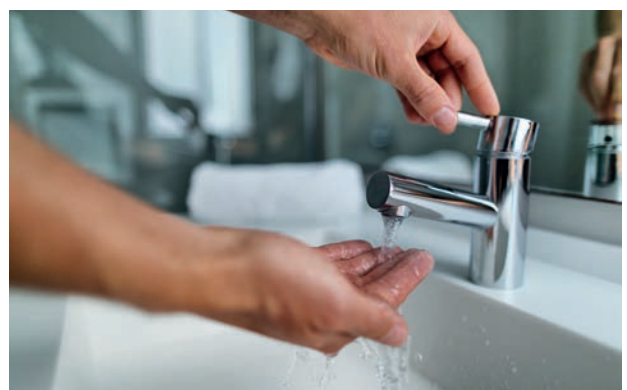
Des variateurs de luminosité permettent de régler l'intensité de l'éclairage en fonction des besoins de chaque collaborateur mais aussi de l'ensoleillement extérieur.

100% DES BÂTIMENTS
SONT ÉQUIPÉS
D'ÉCLAIRAGE LED

CONSOMMATION D'EAU

SIDER a fait le choix depuis plusieurs années de réduire sa consommation d'eau. Nous avons installé des mitigeurs plus performants sur l'ensemble de nos sites.

- Mitigeurs à cran, permettent de réduire le débit d'eau lors de l'ouverture du robinet.
- Mitigeurs infrarouge, ne distribuent de l'eau que lorsque l'utilisateur le demande.
- Mitigeur ouverture poignée utilisateur, cette position permet à l'eau d'arriver froide, et ainsi d'économiser de l'énergie car le lancement de l'eau chaude n'est pas fait lors de l'ouverture.



IMPRESSIONS

AU SEIN DES BUREAUX

Différentes actions sont mises en place sur les différents sites afin d'optimiser nos impressions.

L'impression de nos documents nécessite une identification par badge sur l'imprimante ; les fichiers sont stockés afin d'être imprimés. Nos imprimantes suppriment automatiquement tous les documents non édités au bout de 24h.

57000 IMPRESSIONS DE PAGES ÉVITÉES EN 2023

SOIT **12%** D'IMPRESSION ANNULÉES



Nous avons également fait le choix d'utiliser du papier 100% naturel provenant de 100% de papier de récupération. Ce papier fabriqué en France est certifié FSC, Ecolabel. Il génère également très peu de déchets lors de sa fabrication et ne nécessite aucune utilisation de produits chlorés.

AU SEIN DES ENTREPÔTS

Nous n'utilisons uniquement des imprimantes noir et blanc pour l'impression de nos bons de livraison à disposition des clients dans les colis. Ce choix nous permet sur nos différents entrepôts de réduire de façon significative l'utilisation des cartouches d'encre de couleurs.

ENTRETIEN DES LOCAUX

Différentes actions ont été mises en place au fil des années et nous déployons de nouvelles solutions régulièrement avec nos prestataires.

- Le ménage des locaux est réalisé à l'aide de produits écolabélisés.
- Le nettoyage des vitres est effectué uniquement à l'aide d'eau déminéralisée sans utiliser le moindre produit chimique.
- Nous utilisons des sacs poubelles biodégradables.
- Des points avec notre prestataire de nettoyage sont réalisés régulièrement afin d'assurer un bon environnement de travail aux salariés.

POUBELLE DE TRI DU PAPIER À CHAQUE POSTE DE TRAVAIL

FERMETURE ET OUVERTURE AUTOMATIQUE DES VOIETS

DISTRIBUTEUR DE SAVON AUTOMATIQUE DANS LES SANITAIRES

MISE EN VEILLE AUTOMATIQUE DES ÉCRANS

- Les climatisations sont nettoyées plusieurs fois par an avec des produits écolabélisés.
- La société de nettoyage intervient en journée.
- Un protocole de nettoyage spécifique à la COVID a été mis en place dans tous les espaces de travail.

DES ACTIONS AU QUOTIDIEN

Sélection des prestataires, choix des transports, optimisation des produits d'entretien... SIDER recherche les meilleures solutions pour le quotidien des salariés et de ses clients.

SUPPRESSION DES PAPERS BOARDS

En 2015, lors de la construction du nouveau siège, SIDER a fait le choix d'installer des cloisons aimantées dans tous les bureaux et toutes les salles de réunions.

Cette solution nous a permis de supprimer les paperboards mobiles très consommateurs de papier.

Des tableaux magnétiques souples et amovibles sont installés dans toutes les pièces, utilisables seuls ou comme tableaux infinis, ce sont des supports pratiques et faciles d'utilisation au quotidien.



COLLABORATION AVEC NOS IMPRIMEURS

La collaboration avec des imprimeurs locaux est très importante pour SIDER, elle permet d'établir une relation de confiance avec des entreprises à proximité de notre lieu de travail. Nous travaillons avec différents imprimeurs en fonction des projets que nous réalisons ; ce fonctionnement nous permet de gérer au mieux les budgets, de répondre aux différentes demandes dans les meilleurs délais et d'avoir un maillage territorial diversifié.

Tous nos flyers, plaquettes, promotions, guides sont réalisés par des imprimeurs certifiés.

La marque Imprim'Vert® a pour objectif de favoriser la mise en place par les entreprises exerçant des activités d'impression, d'actions concrètes conduisant à une diminution des impacts de l'activité sur l'environnement.

Tous les papiers que nous utilisons sont certifiés :

Un produit certifié PEFC est un produit issu de forêts gérées durablement et de sources contrôlées. Le label PEFC apporte la garantie au consommateur que le produit qu'il achète est issu de sources responsables et, qu'à travers son acte d'achat, il participe à la gestion durable des forêts.

Un numéro de droit d'usage accompagne tous les logo PEFC permettant ainsi d'identifier le propriétaire, l'exploitant ou l'entreprise certifié(e).

Tous les imprimeurs avec lesquels nous travaillons ont signés notre Charte RSE et développement durable expliquant tous les engagements de SIDER en matière de protection de l'environnement.



CHARTRE TRAITEUR

Une charte à l'attention des traiteurs a été créée en 2015. Ce document, véritable partenariat avec nos prestataires, nous permet de communiquer nos besoins concernant l'organisation d'événements, de réunions...



Couverts
recyclables ou
en bambou



Fin des
bouteilles
plastiques



Utilisation
d'**emballages**
eco-friendly

Sider encourage ses prestataires à utiliser des produits locaux, bios et de saison dans la préparation des repas qui lui sont livrés.

LIVRAISON DE REPAS SUR SITE

Depuis 2018, nous avons mis en place un partenariat avec la société REFECTORY concernant les commandes et la livraison de repas sur plusieurs de nos sites en France. Plus besoin de sortir des bureaux, les repas sont livrés directement sur les lieux de travail.

Une partie du montant des repas est pris en charge par SIDER.

3522

REPAS COMMANDÉS
EN 2023

MODIFIER NOS DÉPLACEMENTS

Conscient de l'impact des déplacements de nos collaborateurs sur l'environnement, nous avons depuis plusieurs années modifié notre politique de déplacement des collaborateurs.

Les déplacements en train sont privilégiés sur les courtes et les moyennes distances, cette solution a permis de réduire de moitié nos émissions de CO₂.



FOURNITURE DE GOURDES ET TASSES

Nous offrons des gourdes et des tasses à nos collaborateurs, afin de limiter l'utilisation de gobelets jetables et de leur permettre de s'hydrater dans les points tisaneries présents sur tous les étages.



FORMATION RSE POUR DÉVELOPPEMENT INTERNE

Il y a 2 ans déjà, avait lieu la toute première journée RSE chez SIDER. Dirigeants, managers et collaborateurs volontaires ont vécu ensemble cette belle aventure.

Toutes les personnes ayant participé à nos journées de sensibilisation manifestent un véritable intérêt à la RSE avec l'envie d'aller plus loin dans les projets portés par SIDER avec ces collaborateurs.



DÉMATÉRIALISONS ENSEMBLE LES FACTURES

La forte croissance de la dématérialisation des factures est possible grâce à l'implication de nos clients qui ont répondu présent lors de la mise en place de cette démarche.

La dématérialisation nous permet de réduire le temps de préparation et d'envoi des factures mais également de diminuer notre consommation de papier.

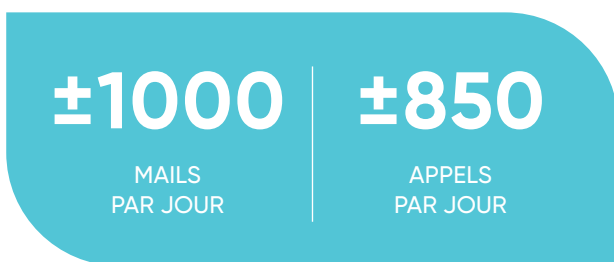
Une nouvelle campagne de communication a été lancée par e-mailing et sur les réseaux sociaux afin d'inciter encore plus de clients à faire ce choix.



DÉMATÉRIALISATION DU SUIVI DES CLIENTS

Notre volonté de réduire notre consommation de papier a été l'élément important dans la recherche d'une nouvelle solution de gestion des dossiers clients.

Depuis 2016, notre nouvel outil nous a permis de supprimer définitivement les impressions papiers. Toutes les demandes de nos clients transitent par notre logiciel de gestion des interactions client. Cette interface nous permet d'avoir un meilleur suivi des dossiers clients, une optimisation dans la gestion du flux des demandes avec des délais d'attente et de traitement réduits.



CALAGE DES COMMANDES

Les solutions de calage évoluent vers des produits plus écologiques, SIDER a donc fait le choix d'utiliser une nouvelle machine qui produit en continu des bandes de papier.

Les bandes sont ensuite utilisées pour caler les colis contenant des produits fragiles.



Les petites commandes avec des produits peu encombrants étaient conditionnées dans des cartons parfois trop grands. Afin d'éviter d'expédier des colis à moitié vides, SIDER a fait le choix d'utiliser des enveloppes avec protection mousse. Cette solution permet à SIDER d'optimiser nos expéditions et de réduire notre consommation de carton.

NOUVELLE PROTECTION

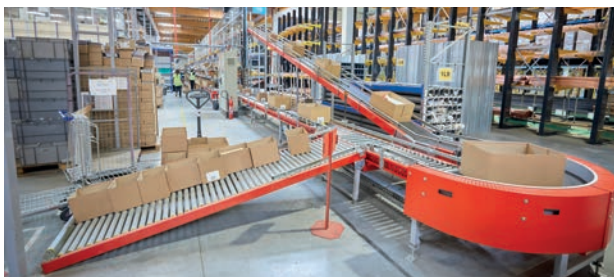
L'enrobage des produits est essentiel pour les protéger des chocs lors de la manutention et du transport, les entrepôts logistiques de SIDER sont en train de tester une nouvelle solution de protection des produits.

Le système WrapPak est une combinaison d'un papier kraft découpé et d'un intercalaire en papier mousseline, les produits fragiles sont enveloppés de manière sûre dans les colis.

PRODUCTION DES CARTONS

La sélection des cartons se fait grâce à notre outil logistique qui calcule selon la commande le carton qui va lui être associé. Cette solution permet de réduire notre consommation de carton et d'optimiser l'expédition.

En fin de chaîne, la machine raccourcit le carton si besoin afin d'éviter du vide inutile. Une coiffe est ensuite rajoutée pour fermer le colis.



CHARIOTS ÉLÉVATEURS

L'ensemble du parc de chariots élévateurs de SIDER est électrique. Ce remplacement nous a permis de réduire de façon considérable les nuisances sonores et d'offrir un environnement de travail plus agréable pour les collaborateurs.

127

CHARIOTS ÉLÉVATEURS
SUR TOUS LES SITES

EMBALLAGES ÉCORESPONSABLES

Les équipes dans les entrepôts ont cherché pendant plusieurs semaines une solution efficace, pratique et écologique à apporter à une demande clients : « La réduction des emballages et des sur-emballages » lors de la préparation des colis.

2 projets sont en cours de déploiement :

1 REMPLACEMENT DES SACHETS DE PRÉPARATION DES COMMANDES

Notre choix s'est porté sur les produits Végéos fabriqués à base de 40% de matières biosourcées (féculé de pomme de terre). Le sac est sans odeur, sans OGM, sans PLA, mais il est surtout 100% biodégradable et recyclable en composteur domestique certifié par le label TUV.

2 CALER LES PRODUITS DANS LES COMMANDES SANS PLASTIQUE

Nous avons voulu trouver une solution concernant la sécurisation des colis lors des expéditions. Afin de limiter l'utilisation d'éléments en plastique, notre choix s'est porté sur l'acquisition d'une « machine à matelasser ». Les cartons usagés réceptionnés dans les entrepôts sont transformés en matériau d'emballage ondulé pour caler les produits dans les cartons.

EXPÉDITION DOCUMENTS

Notre flotte commerciale est répartie sur toute la France et chaque commercial reçoit des éléments de communication régulièrement.

Afin d'optimiser et réduire le nombre d'envoi des courriers par La Poste, nous profitons de réunions de groupes pour distribuer les documents internes aux commerciaux. Cette solution nous permet de faire un seul envoi sur un même site plutôt que plusieurs sur toute la France.



SIDER a fait le choix de la dématérialisation de tous les documents de communication depuis maintenant plusieurs années. Une médiathèque a été créée afin de réduire l'impression et l'envoi de documents papier. Chaque salarié de l'entreprise peut se connecter à tout moment à cet outil de stockage et ainsi consulter tous les documents, informations diverses, mis à leur disposition.

Chaque collaborateur dispose également d'un coffre-fort numérique, cet espace de stockage et de protection des données personnelles contient tous les documents administratifs en lien avec la vie du salarié et de l'entreprise.



Bulletins
de salaire



Protocole
sanitaire



Informations
internes

GESTION DES DÉCHETS DANS LES BUREAUX

SIDER sensibilise ses collaborateurs au recyclage des différents déchets tout au long de l'année sur tous les sites de France.

AU SEIN DES BUREAUX

Afin de faciliter le tri et permettre à tous nos collaborateurs de recycler le plus facilement possible les déchets du quotidien, nous mettons à disposition à chaque poste de travail une corbeille dédiée à la collecte du papier.

Une poubelle permettant de collecter les déchets divers est également présente dans chaque bureau.



AUX TISANERIES

Nos collaborateurs étant de grands consommateurs de thé et de café, des poubelles spécifiques (bio-seaux) de collecte sont disposées à proximité des cafetières et des bouilloires afin de collecter les différents sachets.

LE VERRE DANS LA POUBELLE BLEUE

La collecte du verre a été mise en place récemment suite à des demandes de collaborateurs. Ce type de collecte rencontre un succès grandissant et nous allons le déployer sur tous les autres sites.

95KG

DE VERRE RÉCOLTÉS EN 2023 SUR LE SITE DE CANEJAN

COLLECTE DES CARTOUCHES D'ENCRE

Des poubelles de récupération des cartouches usagées sont installées à proximité des différentes imprimantes afin de faciliter le tri sur les sites.



239KG

DE CARTOUCHES RÉCOLTÉS EN 2023 SUR TOUS LES SITES

POUBELLES

Le recyclage des déchets concerne également les produits du quotidien (gobelets plastiques, canettes, bouteilles...). Tous les sites sont équipés avec des poubelles de notre prestataire Elise.

Chaque collaborateur est amené à trier ses déchets dans les différentes poubelles liées à cet effet. Elles sont disposées à différents points stratégiques afin que chaque collaborateur puisse jeter les déchets facilement et rapidement.



248KG

DE BOUTELLES PLASTIQUES



556KG

DE GOBELETS CARTONS



50KG

DE CANETTE MÉTAL



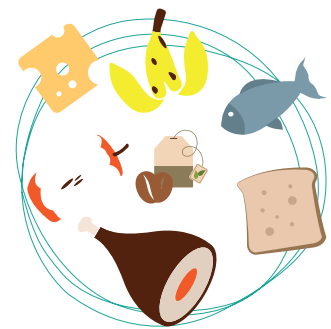
7707KG

DE PAPIER

LES DÉCHETS ALIMENTAIRES SONT TRANSFORMÉS EN COMPOST

SIDER a mis en place un partenariat avec la société «Les détritivores» depuis juillet 2019. «Les détritivores» accompagnent les entreprises dans la collecte des déchets alimentaires, les déchets sont ensuite transformés en compost de façon 100% naturelle, puis celui-ci est distribué aux jardiniers. La collecte, la transformation et la redistribution sont effectués dans un périmètre réduit permettant ainsi de limiter l'empreinte carbone.

Des poubelles de tri spécifiques ont été mises en place dans les réfectoires des différents sites, le prestataire collecte toutes les semaines les restes de nourriture, de sachets de thé et de café.



171KG
COLLECTÉS EN 2023

GESTION DES DÉCHETS DANS LES ENTREPÔTS

Nos différents sites logistiques sont impliqués au quotidien dans la revalorisation des déchets générés.

La revalorisation des déchets est un des enjeux principaux du recyclage.

SIDER organise sur tous ses sites la collecte de produits en fin d'utilisation afin de leur donner une seconde vie. Palettes, piles, ampoules et DEEE sont collectés par différentes sociétés afin d'être transformés en matières premières secondaires, évitant ainsi le prélèvement inutile des ressources de la planète.

GESTION DES DEEE

La société a mis en place un partenariat avec l'éco-organisme ECOSYSTEM concernant la collecte des équipements électriques (DEEE).

Une zone de stockage a été créée sur l'ensemble de nos sites logistiques afin de collecter les petits appareils électroménagers et les gros DEEE. La majorité des DEEE que nous collectons provient du retour de nos clients suite au remplacement de produits en fin de vie.

Les produits collectés sont dépollués et sécurisés, les déchets électroniques sont recyclés afin d'être revalorisés en matière première

COLLECTE DES PILES ET DES AMPOULES

Nos différents sites sont équipés de bacs de stockage pour les ampoules et les piles. Nos clients comme nos collaborateurs peuvent déposer les produits en fin de vie, ils sont ensuite récupérés par des organismes de collecte afin d'être recyclés.

EN 2023

889KG

D'AMPOULE
COLLECTÉES
AVEC

181KG

DE PILES
COLLECTÉES
AVEC

ecosystem  Corepile

ET ÉGALEMENT DES CARTONS

300T

EN 2023

552KG COLLECTÉS
EN 2023



RECYCLAGE DES PALETTES

Depuis 2014, notre plateforme logistique de WSL36 a mis en place la revalorisation des palettes en bois par le biais de la société Burban Palettes.

Les palettes usagées sont collectées tous les mois, puis réparées avec du bois certifié PEFC, et réacheminées sur notre site.

Cette économie circulaire permet de donner une nouvelle vie aux palettes, tout en limitant le gaspillage des ressources et en réduisant l'impact environnemental de notre activité.



EST CERTIFIÉ



+ NIMP 15

PALETTES REVALORISÉES

3T
EN 2023



FORMATION AUX RISQUES CHIMIQUES

Certains de nos collaborateurs sont en contact quotidien avec des produits chimiques. Les formations dispensées permettent d'acquérir les notions nécessaires à l'identification et à la compréhension des risques concernant les produits chimiques liés à notre activité.

20 PERSONNES ONT ÉTÉ FORMÉES EN 2023

RECYCLAGE DES PRODUITS DANGEREUX

SUEZ accompagne SIDER depuis maintenant plusieurs années dans la valorisation et le traitement des déchets dangereux.

Des espaces de tri dédiés sont déployés dans tous les PROSHOP de l'entreprise afin de collecter les produits abimés, en fin d'utilisation, non vendables. Des fûts (PEHD) ainsi qu'un affichage visible permettent aux collaborateurs de réaliser un tri «primaire».

Les produits sont récupérés une fois par an par notre prestataire, ils sont transformés en matières premières secondaires et en énergie afin de maximiser l'efficacité de la ressource et de réduire notre empreinte environnementale.



UN KIT DE NETTOYAGE (LUNETTES, GANTS, COMBINAISON) EST PRÉSENT DANS TOUS LES ENTREPÔTS EN CAS DE DÉVERSEMENT DE DÉCHETS CHIMIQUES.

NOTRE OPTIMISATION DE LA GESTION DES DLUO À PERMIS DE RÉDUIRE DE **40%** NOS DÉCHETS CHIMIQUES

MOINS DE PAPIER MOINS DE CARTON

L'amélioration de notre impact environnemental passe par le recyclage des papiers utilisés pour nos différents supports de communication.

PROMOUVOIR LE RECYCLAGE

Nous réalisons depuis plusieurs années des supports de communication éco-conçus. Nous souhaitons encore réduire l'impact de nos documents en sensibilisant nos clients au recyclage de nos publications papier.

Nous avons choisi d'ajouter sur nos documents une explication concernant notre démarche de tri.



PEFC 10-31-1700

SIDER s'engage dans la gestion responsable des forêts.



TOUS LES PAPIERS SONT RECYCLABLES

SIDER participe à la valorisation des déchets via sa contribution à la Responsabilité Elargie

du Producteur (REP) ; chaque année nous reversons une participation à CITEO qui permet de réaliser des actions de recyclage.

NOTRE ADHÉSION À CITEO A PERMIS EN 2023



DE FINANCER LA COLLECTE DE **5100 HABITANTS**



LA FABRICATION DE **86 TONNES DE PAPIERS RECYCLÉS**

En 5 ans, notre consommation de papier a fortement diminué. L'année 2023 a été particulièrement significative en terme de réduction des supports imprimés.

Nous avons déclaré en 2019, 110 tonnes de papier concernant la réalisation de nos différents supports de communication, contre 86 tonnes en 2023, soit une diminution de 12,5%.

UN FORMAT PLUS RÉDUIT

Depuis maintenant quelques années nous avons fait le pari de réduire le format de notre catalogue général, cette démarche nous a permis de réduire la quantité de papier produite pour sa réalisation mais également de réduire les coûts de transport associés.

CATALOGUE SIDER 2010

1500 PAGES

2,4 KG

PLUS DE PAGES
MAIS MOINS DE POIDS

CATALOGUE SIDER 2024

2464 PAGES

1,874 KG

CATALOGUE
+ LÉGER + MANIABLE ET + PRATIQUE

CE CHANGEMENT NOUS A PERMIS EN 14 ANS D'ÉVITER LA CONSOMMATION

375 T

À L'ÉCOUTE DE NOS CLIENTS

Les petites commandes avec des produits peu encombrants étaient conditionnées dans des cartons parfois trop grands. Afin d'éviter d'expédier des colis à moitié vides, le Groupe Qérys a fait le choix d'utiliser des enveloppes cartonnées. Cette solution permet au Groupe Qérys d'optimiser ses expéditions et de réduire sa consommation de carton.



Les solutions de calage évoluent vers des produits plus écologiques, le Groupe Qérys a donc fait le choix d'utiliser une nouvelle machine qui produit en continu des bandes de papier.

Les bandes sont ensuite utilisées pour caler les colis.

La sélection des cartons se fait grâce à notre outil logistique qui calcule selon la commande le carton qui va lui être associé. Cette solution permet de réduire la consommation de carton et d'optimiser l'expédition.

En fin de chaîne, la machine diminue le carton si besoin afin d'éviter du vide, inutile. Une coiffe est ensuite rajoutée pour fermer le colis.

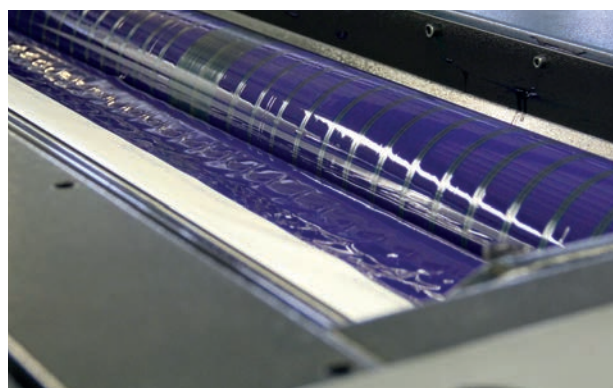


ET LES ENCRES AUSSI

Le choix des encres végétales fait partie d'une démarche d'ensemble, leurs utilisations augmentent les propriétés biodégradables de l'imprimé et permettent un meilleur recyclage des documents.

Composition des encres végétales :

- Huiles végétales (palme, lin, colza...) : environ 30 à 70%.
- Pigments : environ 10 à 30%.
- Résines dures : environ 5 à 50%.
- Résines alkydes : environ 0 à 15%.
- Additifs (cires...) : environ 0 à 15%.



NOS CHOIX POUR LE TRANSPORT

Le transport est la pierre angulaire de notre service clients, nous mettons tout en œuvre depuis des années pour respecter une livraison en 24h.

Le transport des marchandises a un impact important sur l'engorgement des routes, la production de gaz à effet de serre, les nuisances sonores, SIDER cherche de nouvelles solutions afin de réduire au maximum cet impact.

La demande croissante de livraison en ville, directement sur les chantiers pousse SIDER à choisir de nouvelles solutions de livraison plus éco-responsables à l'attention de ses clients.

CHARTRE TRANSPORT

Tous les transporteurs avec lesquels nous travaillons ont signés notre «politique environnementale», ils s'engagent à respecter les points suivants :

- Réduction de l'impact de notre activité sur notre environnement.
- Maîtriser nos consommations d'énergies.
- Préserver la sécurité et l'environnement.
- Respecter la réglementation.
- Améliorer de façon continue nos performances environnementales.

TRACTIONS DIRECTES

Fini les multiples arrêts durant les trajets avec changement de transporteurs, mutualisation des colis dans des plateformes logistiques hors agglomérations. SIDER a fait le choix de la livraison directe des marchandises vers la région de destination. La mise en place de cette solution d'acheminement permet d'éviter les réseaux habituels de transporteur de ville à ville. Les camions parcourent directement les distances entre notre plateforme logistique et les différentes agences sans devoir s'arrêter dans chaque ville.

Nous allons poursuivre notre démarche cette année, en déployant cette solution vers la région parisienne, mais également lors d'envoi de colis entre nos PROSHOP.

SOLUTION POUR LES EXPÉDITIONS

Nos expéditions quotidiennes ont fortement augmentées depuis plusieurs années.

Afin de réduire le nombre de camions au départ de notre entrepôt, nous avons choisi de travailler avec des transporteurs utilisant un système de «double plancher».

Cette solution nous permet de doubler notre capacité de chargement et d'expédition, de limiter les efforts de manutention lors de la préparation des commandes et de réduire les délais de livraison.



NEUTRALITÉ CARBONE

Certains de nos transporteurs sont engagés dans une démarche volontaire de réduction des émissions de CO₂.

Les entreprises concernées ont réalisé des diagnostics qui leur ont permis de définir des objectifs et de mettre en place des plans d'actions.



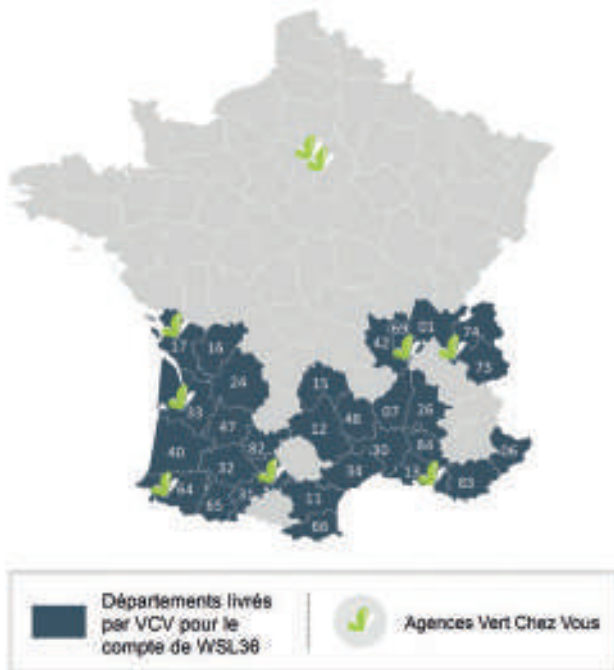
LIVRAISON DERNIER KILOMÈTRE

SIDER expérimente la livraison au dernier kilomètre avec l'entreprise urbaine éco-responsable «Vert chez vous».

«Vert chez vous» dispose d'une flotte exclusive de véhicules 100% respectueux de l'environnement, fonctionnant à l'électricité et au GNV.

Triporteurs, berlingos permettent de réaliser des tournées périurbaines et urbaines dans un rayon de 150 kilomètres. Cette solution de livraison concerne principalement les zones proches des consommateurs finaux à forte densité de population.

COUVERTURE GREEN



ZÉRO CO₂
ZÉRO BRUIT
ZÉRO DÉCHETS
ZÉRO PARTICULES FINES



FLOTTE DE VÉHICULES

Depuis plusieurs années l'ensemble de la flotte de véhicules a été remplacée par des modèles moins polluants. Tout nouveau véhicule livré est un modèle automatique, cette solution permet de moins fatiguer les articulations des conducteurs.

De plus, la loi LOM, détaille les obligations des entreprises concernant le renouvellement des flottes automobiles. A partir du 1er janvier 2022, 10% des nouveaux véhicules devra être soit hybride rechargeable, soit électrique.

SIDER a anticipé la mise en place de la loi en commandant ses premiers véhicules hybrides dès 2020.

22% DE RÉDUCTION DES EMISSIONS DE CO₂

INSTALLATION DE BORNES ELECTRIQUES

La loi LOM de 2019, stipule que tous les bâtiments neufs ou rénovés doivent être équipés en bornes de recharge. SIDER a commencé cette transition il y a plusieurs années lors de la construction du nouveau siège à Canéjan. Depuis, tous les entrepôts régionaux sont équipés de bornes à l'usage des clients mais aussi des collaborateurs. Le but est de les soutenir dans leur démarche en faveur de la diminution de production de gaz à effets de serre.



FRAIS DE PORT

Les expéditions sont effectuées par le transporteur de notre choix. Les frais de port sont toujours à la charge du client. Nos expéditions sont faites franco de port et d'emballage pour toutes commandes d'un montant supérieur à 69€ HT.

Du fournisseur au client, vous satisfaire est notre priorité

Notre système de qualification de nos fournisseurs permet la mise en place d'une notation iso normée pour répondre aux exigences des normes ISO 9001, 14001 et 45001.

Cette qualification comprend les aspects RSE, la consolidation de notre rentabilité, la performance logistique et la gestion du risque financier auprès de l'ensemble de nos fournisseurs stratégiques.

Cette visibilité nous conduit à monitorer le suivi de nos performances et communiquer de manière formelle auprès des processus commerciaux qui constituent les dynamiques de SIDER.



Anne POURBAIX

Directrice Générale Business Administration
GROUPE QÉRYYS

Notre politique RSE Achats Responsables se dote d'un outil spécifique pour nous permettre de noter l'ensemble de nos fournisseurs sur les aspects Environnementaux, Sociaux, Ethiques et Supply Chain.

Ainsi au travers de notre certification ISO 14001, notre démarche RSE permet de classer nos fournisseurs et entrer dans une dynamique d'amélioration continue qui matérialise l'engagement de notre entreprise.





QUELQUES CHIFFRES



28 000 PRODUITS
AU PLAN DE VENTE



166 FOURNISSEURS
ÉVALUÉS



16 MARQUES
PROPRES



1 CHARTE ACHATS RESPONSABLES,
ÉTHIQUE ET ANTI-CORRUPTION



1 PALME VERTE
EN INTERNE



3 CERTIFICATIONS :
ISO 9001, 14001 ET 45001

NOS OBJECTIFS DÉVELOPPEMENT DURABLE

8

TRAVAIL DÉCENT
ET CROISSANCE
ÉCONOMIQUE



9

INDUSTRIE,
INNOVATION ET
INFRASTRUCTURE



10

INÉGALITÉS
RÉDUITES



NOS FOURNISSEURS

La protection de nos clients passe par l'évaluation de nos différents fournisseurs afin qu'ils soient en accord avec les politiques internes que nous mettons en place.

CHARTRE FOURNISSEURS

Le Groupe Qérys s'est donné pour mission de proposer à ses clients des produits de qualité et respectueux de l'environnement.

Le Groupe s'engage à proposer des tarifs justes et équitables autant pour ses clients que pour les entreprises et ses salariés. Ainsi, la société s'engage à calculer les prix afin de pouvoir rémunérer à sa juste valeur les collaborateurs du Groupe Qérys, tout en fixant des prix favorables à ses clients.

Dans une démarche d'Achats Responsables, afin de permettre à nos fournisseurs de partager et adhérer à notre politique d'achat, nous annexons depuis 2 ans maintenant notre charte « Achats responsables et anti-corruption » à tous nos contrats fournisseurs.

ÉVALUATION ECOVADIS

Les risques éthiques, environnementaux, sociaux et relatifs aux droits de l'homme sont très importants pour l'ensemble de nos partenaires commerciaux, mais également pour nos équipes.

SIDER a choisi de travailler avec la plateforme EcoVadis afin de nous aider à gérer et à communiquer sur les performances RSE de nos fournisseurs. Cette solution nous permet également de partager avec nos partenaires commerciaux notre performance et d'informer instantanément notre réseau de toutes les actions correctives ou de réévaluation mise en place au sein de notre entreprise.

Les performances RSE des entreprises sont notés sur la base de 4 thèmes :



NOTATION

ecovadis

SIDER 2023

61/100

SCORE GLOBAL



166
FOURNISSEURS ÉVALUÉS EN 2023

75%
DES NOTES AU DESSUS DE 45/100

REACH & FICHE DE DONNÉES DE SÉCURITÉ

SIDER répond à toutes les exigences REACH (Registration, Evaluation and Authorisations of Chemicals). Dans le cadre de sa politique qualité, SIDER engage une démarche avec ses fournisseurs afin de répondre à toutes les obligations pour les substances et matériaux utilisés.

En cas d'utilisation de substances à risques, SIDER fournit à ses clients des informations sur les composants chimiques présents dans ses produits. Le site internet met à disposition toutes les fiches de données de sécurité des produits distribués.

Le service Achats de SIDER a mis en place un approvisionnement responsable auprès des fournisseurs de l'entreprise.

Lorsque la notation d'un fournisseur est inférieure/égale à 38, SIDER met en place une demande d'amélioration du score global, que nous devons ensuite suivre avec le fournisseur.

CONTRÔLE DES PRIX

SIDER s'engage à proposer des tarifs justes et équitables autant pour ses clients que pour les entreprises et ses salariés. Ainsi, la société s'engage à calculer les prix afin de pouvoir rémunérer à sa juste valeur les salariés SIDER, tout en fixant des prix favorables pour les clients.

INSTALLATION CLASSÉE POUR LA PROTECTION DE L'ENVIRONNEMENT (ICPE)

Notre plateforme logistique de Buzançais est enregistrée, au titre de la réglementation relative aux installations classées pour la protection de l'environnement (ICPE), auprès de la préfecture de l'Indre.

Les installations sont contrôlées et assurent une sécurité optimale pour le stockage de produits combustibles.



ISO 9001, 14001 ET 45001

La certification ISO 9001 permet à une entreprise d'apporter la preuve qu'un système d'amélioration continue de qualité organisationnelle a été mis en place.

Les bénéfices de l'ISO 9001 :

- Management des relations avec les parties intéressées.
- Implication du personnel.
- Prise de décision fondée sur des preuves.

La certification ISO 14001 définit une série d'exigences d'une entreprise concernant le système de management environnemental.

Les bénéfices de l'ISO 14001 :

- Réduire et maîtriser son impact environnemental.
- Améliorer le recyclage des déchets.
- Optimiser l'organisation des transports.

La certification ISO 45001 met en lumière des enjeux cruciaux pour les entreprises. En adoptant cette norme, notre organisation est mieux équipée pour anticiper, s'ajuster et réagir rapidement.

Les bénéfices de l'ISO 45001 :

- Standardiser et harmoniser les systèmes de gestion en matière de santé et sécurité au travail.
- Axée sur la prévention des risques, l'innovation et l'amélioration continue des procédés.
- Créer et de maintenir des environnements de travail sûrs pour l'ensemble des collaborateurs.
- Organisation est mieux équipée pour anticiper, s'ajuster et réagir rapidement.



9001

1^{ÈRE} CERTIFICATION
EN 2013

14001

1^{ÈRE} CERTIFICATION
EN 2019

45001

1^{ÈRE} CERTIFICATION
EN 2023

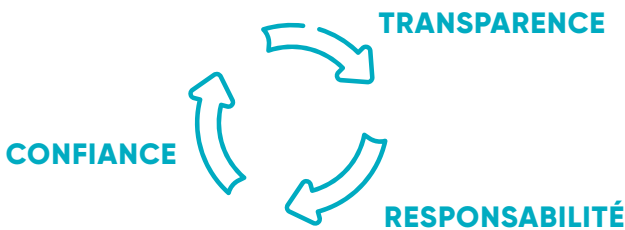
ACCOMPAGNER NOS CLIENTS

Notre volonté est de trouver des solutions au quotidien afin d'être au plus proche des besoins et des demandes de nos clients.

DONNÉES PERSONNELLES

Le Règlement Général de Protection des Données (RGPD) s'inscrit dans la continuité de la loi française « Informatique et Libertés » de 1978 et renforce le contrôle par les citoyens européens de l'utilisation qui peut être faite des données les concernant. Il harmonise les règles en Europe en offrant un cadre juridique unique aux professionnels. Il permet de développer leurs activités numériques au sein de l'Union européenne en se fondant sur la confiance des utilisateurs.

SIDER s'engage à respecter la réglementation en vigueur en France concernant la protection des données.



RÉALISATION DE SALONS

Chaque année SIDER est largement présent sur les salons professionnels. Ces événements sont l'occasion de partager des moments de convivialité avec les clients qui peuvent ainsi (re)découvrir les services et les prestations de SIDER.



SATISFACTION CLIENTS

Nous sommes très sensibles aux retours de nos clients sur les produits et les différents services que SIDER propose.

Nous réalisons chaque année depuis 2013, une enquête de satisfaction auprès de l'ensemble de nos clients. Les retours nous permettent de mesurer les performances de l'entreprise et ainsi mettre en place des axes d'amélioration en fonction des attentes de nos clients.

Les 3 principaux atouts de notre entreprise :

- #1** LA QUALITÉ DE PRÉPARATION DES COMMANDES
- #2** LA DISPONIBILITÉ DES PRODUITS
- #3** LES DÉLAIS DE LIVRAISON

8,80/10 VOTE 2023

EN 2023

30
SALONS
PROFESSIONNELS

+1000
CONTACTS
RENCONTRÉS

ENTREPÔTS RÉGIONNAUX

Nos entrepôts régionaux possèdent sont de véritables entrepôts régionaux, d'une superficie moyenne de 3000 m2 et accueillent nos clients du lundi au vendredi sur nos 7 sites répartis sur toute la France.

RETRAIT EXPRESS

Commandez sur www.sider.biz, par téléphone, par email, ou par fax.

CONSEIL PRO

Nos techniciens vous accompagnent dans vos projets : conseils techniques, choix des produits, logistiques...

SHOWROOM EXCLUSIFS

Ouverts à tous nos clients professionnels. Une équipe est à votre disposition pour répondre à vos questions.

STOCK

Repartez immédiatement avec votre commande, nos entrepôts sont de véritables bases logistiques !

EXPÉDITION 2 X JOUR

Afin de répondre au mieux aux besoins de nos clients, les commandes sont expédiées deux fois par jour depuis tous nos entrepôts.

Toutes les commandes passées après la fermeture de l'entrepôt seront expédiées le lendemain matin.



COMMANDEZ

Avant 10h : expédition avant 12h

Avant 15h30 : expédition avant 17h30



PICKUP

Notre système de consigne automatique a été mis en place à Bordeaux dès 2018 puis déployé sur tous les autres sites. Cette solution permet à nos clients de récupérer leur commande en dehors des horaires d'ouverture des entrepôts. Fini les bouchons interminables, les consignes sont accessibles à toutes heures de la journée via un accès sécurisé envoyé aux clients.

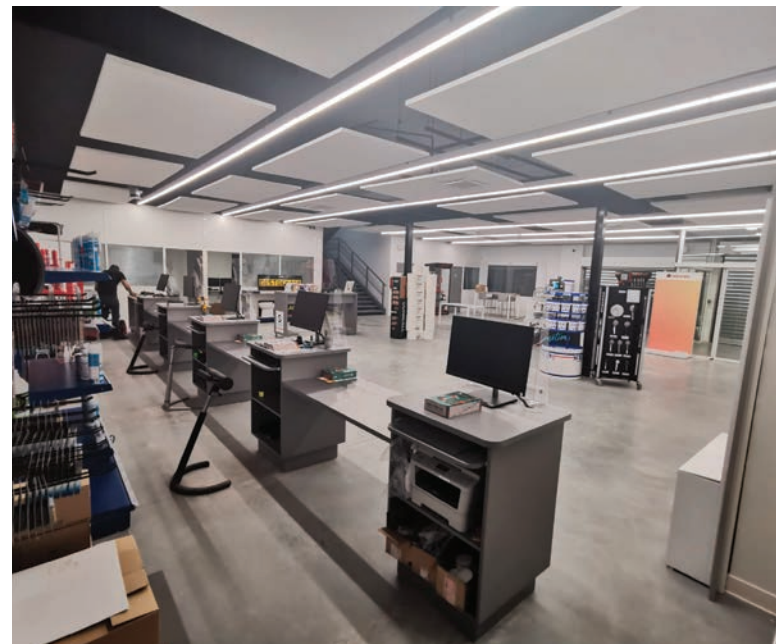
DRIVE

Ce service, disponible durant les heures d'ouverture de leur entrepôt régional, donne la possibilité à nos clients de récupérer leurs commandes sans sortir de leur véhicule.

COMPTOIR

Nos clients peuvent passer directement leurs commandes auprès de nos techniciens, qui pourront guider et répondre à toutes leurs questions concernant le choix des produits.

Les commandes sont préparées directement après leur prise en compte : rapidité de préparation et temps d'attente très faible sont les atouts de notre organisation.



5

Agir Ensemble

SIDER s'engage avec l'ensemble de ses collaborateurs dans la création de partenariats avec des associations sportives, solidaires ou en lien avec la recherche depuis maintenant plusieurs années.

La volonté de SIDER est de déployer auprès de ses collaborateurs des actions de solidarité et de partage en lien avec les valeurs et les principes de l'entreprise.

Chaque année, nous renouvelons notre soutien aux associations avec lesquelles nous avons instaurés des collaborations, et nous construisons des partenariats avec de nouvelles organisations.



Marie-Pierre DUPRAT

Assistante QSE
Groupe Qérys

L'implication de l'ensemble des salariés est très important dans la mise en place d'actions locale.

Chaque collaborateurs peut proposer des actions solidaires dans tous les domaines, nous étudions ensuite les propositions et nous voyons comment les mettre en place sur l'ensemble des sites.





QUELQUES CHIFFRES



10 PARTENARIATS
DANS DIFFÉRENTS
DOMAINES



2 ASSOCIATIONS
DE CYCLISME



155 PARTICIPANTS
AU RUBAN ROSE



400 NOUVEAUX
CYCLISTES FORMÉS EN
2021



24 APPAREILS
ELECTRIQUES RECONDITIONNÉS



4,2 TONNES DE PAPIER
POUR LES ÉTOILES DE FLAVY



5 ÉVÉNEMENTS
LUDIQUES

NOS OBJECTIFS DÉVELOPPEMENT DURABLE



AUPRÈS D'ORGANISMES

Sider et le Groupe Qérys ont noués depuis maintenant plusieurs années différents partenariats avec des associations mettant en place des actions locales ou internationales.

FONDATION BERGONIÉ

La Fondation Bergonié finance des programmes de recherche menés à l'Institut Bergonié, unique centre de lutte contre le cancer de Nouvelle-Aquitaine et pôle de référence européen en matière de cancérologie.

La Groupe Qérys a choisi de rejoindre les Membres Fondateurs de la Fondation Bergonié ! Nous avons la chance d'avoir, à Bordeaux, cet institut reconnu parmi les meilleurs centres de lutte contre le cancer. Aujourd'hui, Qérys s'engage afin de contribuer au progrès médical et au rayonnement international de la recherche en matière de prévention, de dépistage et de traitement du cancer. C'est avec une transparence totale que la Fondation nous invite à être au plus proche des décisions qui sont prises. C'est pour Qérys un moyen d'aider ses collaborateurs et ses collaboratrices, mais aussi les milliers de femmes et d'hommes touchés par cette terrible maladie.



PASSE LES BOSSES

"Passe Les Bosses" est une initiative du Comité de Cyclisme de la Gironde. L'association promeut et développe des actions à vecteur social en direction des jeunes de quartiers populaires ou de zones rurales éloignées, n'ayant pas la possibilité d'accéder à une pratique sportive régulière. Ce projet donne accès à la discipline dynamique qu'est le vélo pour l'ensemble des populations, qu'elles soient valides ou en situation de handicap.

L'association "Passe Les Bosses", ce n'est pas seulement la pratique du vélo, c'est aussi l'accompagnement des jeunes dans leur dépassement personnel, en leur permettant d'acquérir une certaine autonomie tout en respectant les règles. C'est également une première sensibilisation au code de la route : avoir les comportements adaptés, connaître la signalisation... Par la pratique du vélo, les nouvelles générations prennent également conscience de l'importance d'une bonne hygiène de vie, rouler à la bonne place sur la voie publique.

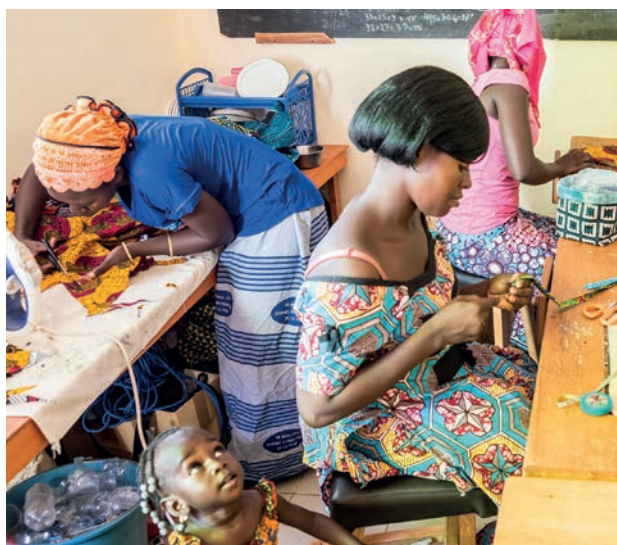


ÉLECTRICIENS SANS FRONTIÈRES

SIDER soutient depuis 2014 "Électriciens sans frontières". Cette ONG de solidarité internationale, lutte depuis 1986 contre les inégalités d'accès à l'électricité et à l'eau dans le monde. Avec le soutien de 1200 bénévoles et en partenariat avec des acteurs locaux, ESF favorise le développement économique et humain en utilisant les énergies renouvelables.

Son objectif principal est ainsi d'améliorer les conditions de vie dans les pays les plus démunis en répondant à divers enjeux : l'éducation, la santé, l'alimentation, la sécurité, l'hygiène, la vie sociale, l'économie et l'environnement.

97% DES PROJETS D'ESF UTILISENT LES ÉNERGIES RENOUVELABLES



COMPAGNONS BÂTISSEURS



Depuis plus de 60 ans, les Compagnons Bâisseurs accompagnent les personnes les plus fragiles dans la rénovation ou la construction de leur logement.

Le mouvement milite pour la dignité des logements et des personnes en proposant des solutions concrètes autour de 2 champs d'action :

L'AMÉLIORATION DE L'HABITAT

- Chantiers d'auto-réhabilitation accompagnées
- Animations collectives
- Prêt d'outils

L'INSERTION PROFESSIONNELLE

- Chantiers d'insertions
- Chantiers de formation

Les compagnons bâtisseurs ont besoin de dons de matériaux : invendus, stocks morts, fin de chantier... qu'ils stockent dans leurs 2 plateformes logistiques nommées Soli'bât. Le groupe Qérys à fait don de nombreux matériaux de plomberie afin de participer à la rénovation des logements de ménages en précarité énergétique et incapables de financer eux-même leurs chantiers.

LE BRICOBUS

Le Bricobus est un dispositif solidaire qui permet de rencontrer des professionnels de l'habitat et de se former gratuitement au bricolage pour réaliser des travaux d'entretien et améliorer son logement avec le coup de main des voisins.



CAM BORDEAUX

SIDER et le «CAM de Bordeaux Cyclisme» c'est tout d'abord une histoire qui a débuté en 2009, entre une entreprise et une section sportive qui partagent les mêmes valeurs : la fierté d'une appartenance, le travail d'équipe, l'inclusion, la persévérance ou encore le respect.

Notre section sportive est principalement tournée vers la formation des jeunes cyclistes et la compétition. Le CAM de Bordeaux, depuis sa création en 1946, est une référence en matière de formation, ayant permis à de nombreux jeunes d'accéder à l'élite nationale, voire mondiale.

Depuis plus de 12 ans, SIDER est le partenaire principal de notre section, et intervient à deux niveaux. Tout d'abord il fournit des équipements vestimentaires de haute qualité nécessaires à la pratique du sport cycliste en privilégiant les circuits courts grâce à un fabricant local, très à l'écoute, et permettant de répondre aux exigences des compétiteurs.

Mais il intervient également avec un soutien financier qui permet le fonctionnement de notre section (déplacement, location et entretien d'un véhicule technique...). SIDER est aussi un acteur majeur dans la politique de la section cycliste et nous aide à définir le projet sportif de celle-ci.



OCTOBRE ROSE



Les collaborateurs des différents sites ont pu participer en nombre cette année encore au Challenge du Ruban Rose.

Cette manifestation caritative a pour but de sensibiliser la population au dépistage précoce du cancer du sein. Ce challenge qui prend la forme d'une randonnée pédestre permettant de passer un message de santé publique, de pratiquer une activité physique de loisir bénéfique pour la santé et de collecter des dons.

VACCINATION CONTRE LA GRIPPE

Deux fois par ans, nous organisons une campagne de vaccination contre la grippe en collaboration avec les services de santé au travail. Intégralement pris en charge par le groupe, ces campagnes permettent de développer une immunité contre le virus de la grippe, particulièrement virulent pendant la période hivernale.



ASSOCIATIONS LOCALES

SIDER accompagne également les initiatives locales en sponsorisant la participation des collaborateurs à certains événements.

DEFI INTER-ENTREPRISES

Deux équipes de collaborateurs de notre plateforme logistique de Buzançais ont participé pour la seconde année consécutive au «défi inter-entreprises».

Cette manifestation annuelle s'adresse à tous les acteurs économiques du département.

Chaque équipe doit participer à 3 défis :

- Épreuve de canoë en duo.
- Épreuve de VTT.
- Épreuve de course.

En 2021, l'équipe féminine a terminé sur la deuxième marche du podium.

Félicitations à toutes les 4 pour cette première participation.

EKIDEN

Running en version collectif, Ekiden est une course de 42,196 km à courir à plusieurs, qui se déroule à Tours au mois de novembre.

Cette année deux équipes de 6 coureurs se sont relayés pour parcourir à tour de rôle les différentes boucles.

L'esprit d'équipe est le maître-mot de cette épreuve. D'ordinaire, on court pour soi, mais là on court aussi pour tout le groupe et c'est souvent ce qui crée le supplément d'âme pour battre ses propres records.



ACS Football club

Le club de Football de Buzançais a été créé en 1919, il compte aujourd'hui 14 équipes dont une féminine à 11 (créée en 2019). Il y en a pour tout le monde, pour tous les goûts puisque les équipes vont des U7 jusqu'au Seniors en passant par les féminines.

SIDER a participé cette année à l'achat d'équipements pour les équipes juniors. Nombre de nos collègues supportent leur équipe locale.

LES ÉTOILES DE FLAVY

L'association revend 70 euros la tonne de catalogues afin de financer à Flavy les sorties dont elle rêve et l'achat d'équipements médicaux dont elle a besoin.

Rien ne se perd, tout se transforme ... L'année 2020 aura été particulière. Compte tenu des aléas sanitaires, un grand nombre de catalogues SIDER n'a pas pu être distribué comme prévu. Répartis sur 3 sites : Lille, Villenave d'Ornon et Buzançais, l'équivalent de 4,2 tonnes de catalogues (Catalogues 2020 + quelques catalogues fabricants déclassés) était destiné à la benne en fin d'année 2021.

POUR LA VIE EN ENTREPRISE

Nous veillons à créer du lien entre nos collaborateurs.

DÉCO BUREAUX

Certaines dates du calendrier sont propices à la décoration des bureaux. Cette année nous avons lancé notre premier concours pour les fêtes de Noël. De nombreux services ont participé à cette première édition, beaucoup de bureaux se sont parés de belles décorations et tout le monde a fait preuve de créativité et d'imagination. Félicitations à toutes et à tous.



CONCOURS PHOTO

Pour la troisième année consécutive un concours photo a été mis en place au sein de SIDER. Tous les collaborateurs peuvent participer et envoyer leur plus belle photo selon un thème prédéfini.

Les collaborateurs ont fait preuve de créativité sur le thème « *L'eau dans tous ses états* ».



Photo des gagnants
de l'édition 2022



JOURNÉE À THÈME

A l'occasion de certaines journées mondiales, SIDER a décidé de mettre en place des actions de communication et/ou de sensibilisation des collaborateurs sur nos différents sites.

Nous avons choisi de participer aux journées mondiales de l'eau, de la santé et de l'environnement. Lors de ces manifestations les collaborateurs pourront découvrir ou redécouvrir les actions que la société a mis en place, mais également participer à des animations, des discussions...

BOITE À LIVRES

L'échange et le partage de livres existent depuis plusieurs années en France, nous avons voulu encourager cette pratique au sein de nos différents sites en installant des espaces de partage.

Cette démarche éco-citoyenne permet de donner une seconde vie aux livres.



PÉTANQUE

Des bouledromes sont installés sur les espaces verts de nos sites logistiques. Le jeu permet de dépasser les frontières hiérarchiques et/ou organisationnelles dans la simplicité et la bonne ambiance.



CONVENTION NATIONALE

Chaque année sur le mois de juin, la société organise sa convention annuelle. La journée se déroule pour présenter les chiffres de l'année écoulée et la soirée offre un moment de joie et de partage pour les collaborateurs. En 2023, SIDER a célébré ses 50 ans avec une journée exceptionnelle !



SEMAINE RSE

La semaine RSE est une semaine à thème qui a lieu une fois par an. L'objectif est d'impliquer l'ensemble des sites du Groupe QÉRYYS sur des actions orientées RSE. La première édition s'est déroulée en 2023 et a permis de rassembler tous les collaborateurs autour d'un axe commun.





© SIDER – Crédit photo : Groupe Qérys et Adobe Stock
Rédaction et mise en page : SIDER